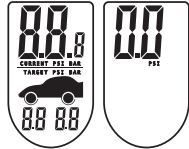




## Programmable Digital Tyre Pressure Gauge

### Measuring Tyre Pressure without PRESET TARGET

1. Press "SET" button to activate all digits until "0.0" appears (Default unit of measurement is PSI).



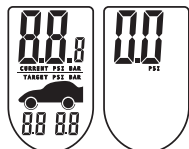
2. Push Nozzle of gauge on to tyre valve.  
3. Hold gauge on valve stem until reading is displayed and locked.



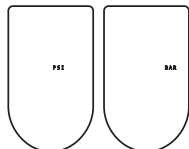
4. Remove the tyre gauge from the valve stem. The reading displays for 10 seconds, then the gauge will automatically revert to "0.0" for 10 seconds, then turns off.

### How to set PRESSURE FORMAT and change PRESET PRESSURE TARGET

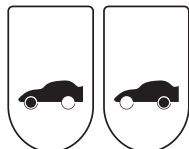
1. Press "SET" button to activate all digits until "0.0" appears (Default unit of measure is PSI).



2. Press and Hold "SET" button for 3 seconds to enter setting mode. The unit "PSI" or "BAR" appears and blinks. Press Up/Down button to switch between PSI and BAR. Then press "SET" button to confirm.



3. Default front tyre or rear tyre lights up and blinks. Press Up/Down button to switch between front and rear tyre. Press "SET" button to confirm.



4. Pressure Up/Down button to change target number and press "SET" button to confirm.



5. The second tyre lights up. Press Up/Down button to change the target number and press "SET" button to confirm.



6. Unit of Measurement and target numbers for both tyres light up and stay for about 2 seconds.

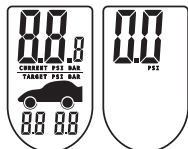


7. The Pressure gauge has been programmed and the display will go back to "0.0".

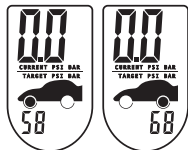


### Measuring Tyre Pressure with PRESET TARGET

1. Press "SET" button to activate all digits until "0.0" appears (Default unit of measure is PSI).



2. Press Up/Down button to choose between front and rear tyres, target number will be shown.



3. Push Nozzle of gauge on to tyre valve.  
4. Hold Gauge on valve stem until reading is displayed and locked.



5. Remove the tyre gauge from the valve stem. The reading stays on the display for 10 seconds, then the gauge will automatically revert to "0.0" for 10 seconds, then turn off.

Operating White LED Flashlight  
The White LED flashlight can be turned on by just pressing/holding the light button.  
The flashlight will be turned off once the light button is released.

### Helpful Hints

- Always be sure to follow the tyre manufacturer's recommended tyre pressure ratings which are based on "cool" tyre temperature.
- To clean the gauge, use a soft damp cloth.
- Do not immerse in, or spray with water or other liquid cleaners.

Maintenance - replacing the batteries Press and slide the battery door to replace the old batteries with the new one.

### Troubleshooting

#### • What to do if you do not get any reading at all (either blank display or all zeros):

- Read the instructions and follow them carefully.
- If gauge still does not work, please see Warranty and Service section.

#### • What to do if you observe an unusually high and low reading:

- Make sure a good seal is made between the nozzle and the valve stem so that no hissing sound of escaping air is heard.
- Make sure you are checking the pressure on cool tyres which have not been driven on for several hours.

Warranty and Service CAE Ltd, Inc warrants this gauge against defects in material of workmanship for a period of one (1) year from the date of purchase and agrees to replace it free of charge. This warranty does not cover damage resulting from misuse or abuse of the product. Should your gauge require service, you may send it back to CAE Ltd, Inc for repair or replacement.



Distribution under license by CAE  
**Customer Enquiries:**  
Tel. : 0800 731 4973  
[www.michelin.com](http://www.michelin.com)

Michelin and the Tyre Man (Bibendum) are trademarks used with permission from the Michelin Group.

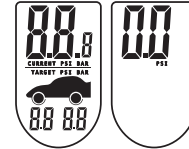
©2009 Michelin

1 Year  
Warranty

## Programmerbar Digital Däcktrycksmätare

### Att mäta däcktryck utan FÖRINSTÄLLT MÅL

1. Tryck på knappen "INSTÄLL" för att aktivera alla siffror tills, "0,0" visas (Standard mättenhet är PSI).



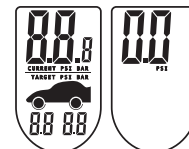
2. Tryck på mätarens munstycke på däckventilen.  
3. Håll mätaren på ventilskaftet tills mätningen visas och läses.



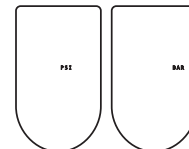
4. Ta bort däckmätaren från valv-skaftet. Mätningen visas i tio sekunder, sedan visar mätaren automatiskt återigen "0,0" i tio sekunder, och sedan stängs den av.

### Hur man inställer TRYCKFORMAT och ändrar FÖRINSTÄLLT TRYCK-MÅL

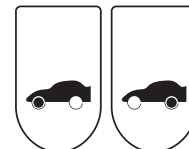
1. Tryck på knappen "INSTÄLL" för att aktivera alla siffror tills, "0,0" visas (standard mättenhet är PSI).



2. Tryck och håll ner knappen "INSTÄLL" i tre sekunder för att starta inställningsläge. Enheten "PSI" eller "BAR" visas och blinkar. Tryck på knappen upp/ner för att växla mellan PSI och BAR. Tryck sedan på knappen "INSTÄLL" för att bekräfta.



3. Standard framdäck eller bakljuslyser och blinkar. Tryck på knappen upp/ner för att växla mellan fram- och bakdäck. Tryck på knappen "INSTÄLL" för att bekräfta.



4. Tryck knappen upp/ner för att ändra målnumret och tryck sedan på knappen "INSTÄLL" för att bekräfta.



5. Det andra däck lyser. Tryck på knappen upp/ner för att ändra målnumret och tryck på knappen "INSTÄLL" för att bekräfta.



6. Mättenhet och målnummer för att båda däck skall lysa i ca. 2 sekunder.

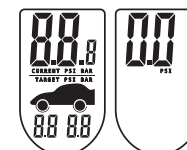


7. Tryckmätaren har programmerats och displayen visar återigen "0,0".

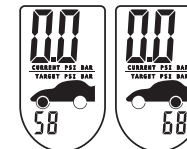


### Att mäta däcktryck med FÖRINSTÄLLT MÅL

1. Tryck på knappen "INSTÄLL" för att aktivera alla siffror tills, "0,0" visas (standard mättenhet är PSI).



2. Tryck på knappen upp/ner för att välja mellan fram- och bakdäck, målnumret visas.



3. Tryck på mätarens munstycke på däckventilen.  
4. Håll mätaren på ventilskaftet tills mätningen visas och läses.



5. Ta bort däckmätaren från valv-skaftet. Läsningen visas på displayen i tio sekunder, och sedan visar mätaren automatiskt återigen "0,0" i tio sekunder, och sedan stängs den av.

Att använda den vita LED ficklampan  
Den vita LED ficklampan kan stängas av genom att trycka ner/hålla ner ljusknappen. Ficklampan stängs av när ljusknappen släpps.

### Hjälpsamma råd

- Följ alltid däcktillverkarens rekommenderade däcktrycksmått vilka är baserade på svala temperaturer.
- För att rengöra mätaren, använd en mjuk och fuktig trasa. Sänk inte i eller sprej inte med vatten eller andra vätske rengöringsmedel.

Uppehåll - att byta ut batterier  
Tryck och ta bort batterilocket för att byta ut de gamla batterier med de nya.

### Felsökning

#### • Vad man gör om mätaren inte fungerar alls (antingen blank display eller bara nollor):

- Läs och följ instruktionerna försiktigt.
- Om mätaren fortfarande inte fungerar, vänligen se Garanti- och servicedel.

#### • Vad man gör om man märker ett ovanligt högt eller lågt mått:

- Kontrollera att munstycket och valvbalken är förseglade så det inte låter eller så att inget ljud läcker ur.
- Kontrollera att du kontrollerar trycket på svala däck när du inte kört med dem på flera timmar.

Garanti och service  
CAE Ltd., Inc garanterar denna mätaren mot materiella fel eller tillverkningsfel ett (1) år från och med inköpsdatumet och åtar sig att byta ut den kostnadsfritt. Denna garanti täcker inteskada som orsakas av missanvändning eller missbruk av produkten. Om mätaren behöver repareras kan du skicka tillbaka den till CAE Ltd., Inc för reparation eller utbyte.



Distribueras med licens från: CAE  
**Kundfrågor:**  
Tel. : 0800 731 4973  
[www.michelin.com](http://www.michelin.com)

Michelin och Tire Man (Bibendum) är varumärken som används med tillåtelse av Michelin-koncernen.

©2009 Michelin

1 År  
Garanti